

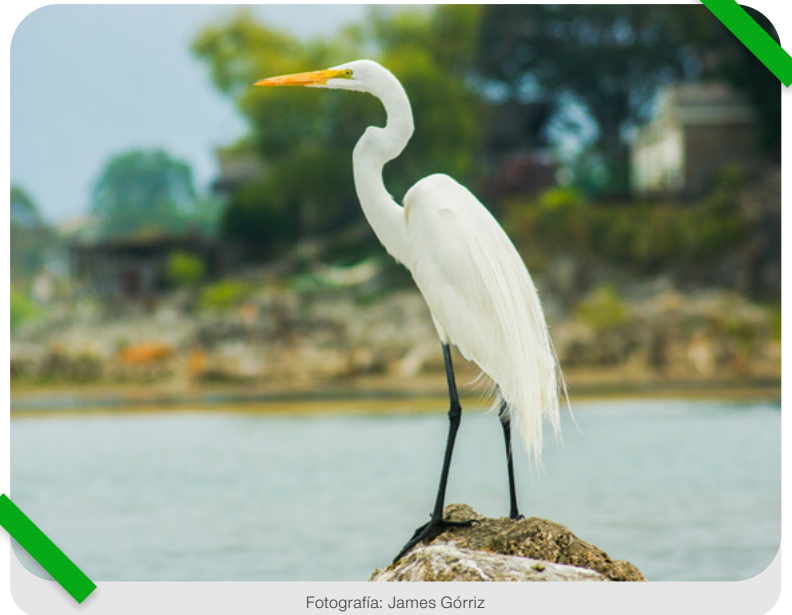
Vive la temporada de **Aves Migratorias** en el Parque Nacional Laguna del Pino

Cada año, una gran diversidad de aves migratorias realiza largos y desafiantes viajes para escapar del frío invierno y la escasez de alimento. Durante su travesía, estas especies dependen de hábitats seguros en varios países de Latinoamérica y el Caribe para sobrevivir.

En Guatemala, el **Parque Nacional Laguna del Pino**, ubicado en la aldea El Cerinal, Barberena, Santa Rosa, recibe anualmente a estas extraordinarias aves. **Más de 36 especies han sido identificadas en la zona**, entre las más comunes se encuentran:

- Gallareta Común (*Fulica americana*)
- Garza Real (*Ardea alba*)
- Pato Enmascarado (*Nomonyx dominicus*)
- Jacana Norteña (*Jacana spinosa*)
- Pato Americano (*Mareca americana*)

Además de su belleza, las aves migratorias cumplen funciones ecológicas esenciales. Mientras viajan, dispersan semillas, polinizan flores y controlan poblaciones de insectos, contribuyendo al equilibrio y



Fotografía: James Górriz

la diversidad de los ecosistemas. Sus movimientos conectan hábitats lejanos, promoviendo el flujo genético y fortaleciendo la biodiversidad.

En esencia, la migración de aves es una piedra angular del equilibrio ecológico, dando forma a los paisajes y favoreciendo la distribución de la vida en nuestro planeta.

¡Te invitamos a ser parte de esta experiencia única!

Visítanos en el Parque Nacional Laguna del Pino durante la temporada de aves migratorias, de miércoles a domingo, en horario de 8:00 a.m. a 4:00 p.m.



Fotografía: James Górriz



Fotografía: James Górriz